

# MANITOU MH20/25-4 T

## DIESELSTAPLER



### KURZÜBERSICHT

3,70m HUBHÖHE  
MAX. TRAGFÄHIGKEIT: 2500 kg

### TECHNISCHE DATEN

ANTRIEBSART	DIESEL ALLRAD
MAX. TRAGFÄHIGKEIT	2500 KG
GESAMTLÄNGE	4,10 m
LÄNGE OHNE GABELN	2,90 m
BAUHÖHE	2,00 m
BREITE	1,44 m
HUBHÖHE	3,70 m
EIGENGEWICHT	4200 kg
BESONDERHEITEN	Duplex Mast



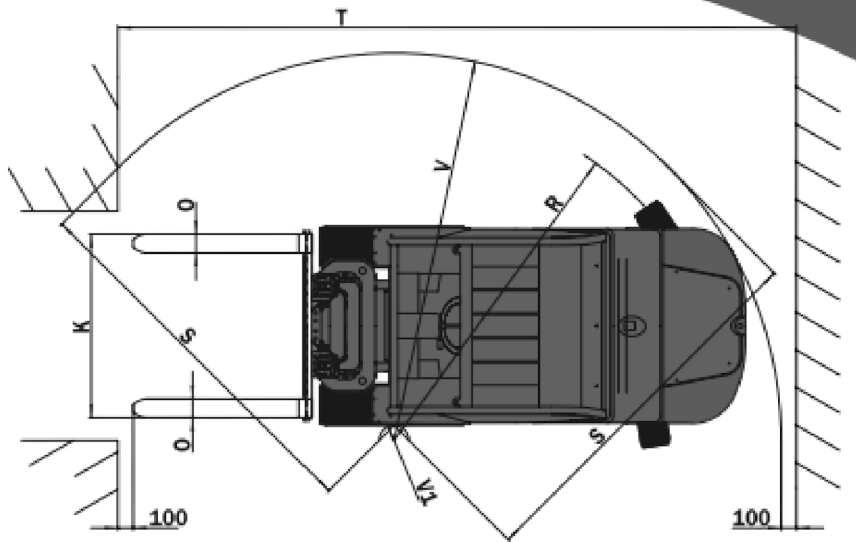
## Gräber

Arbeitsbühnen · Stapler · Krane

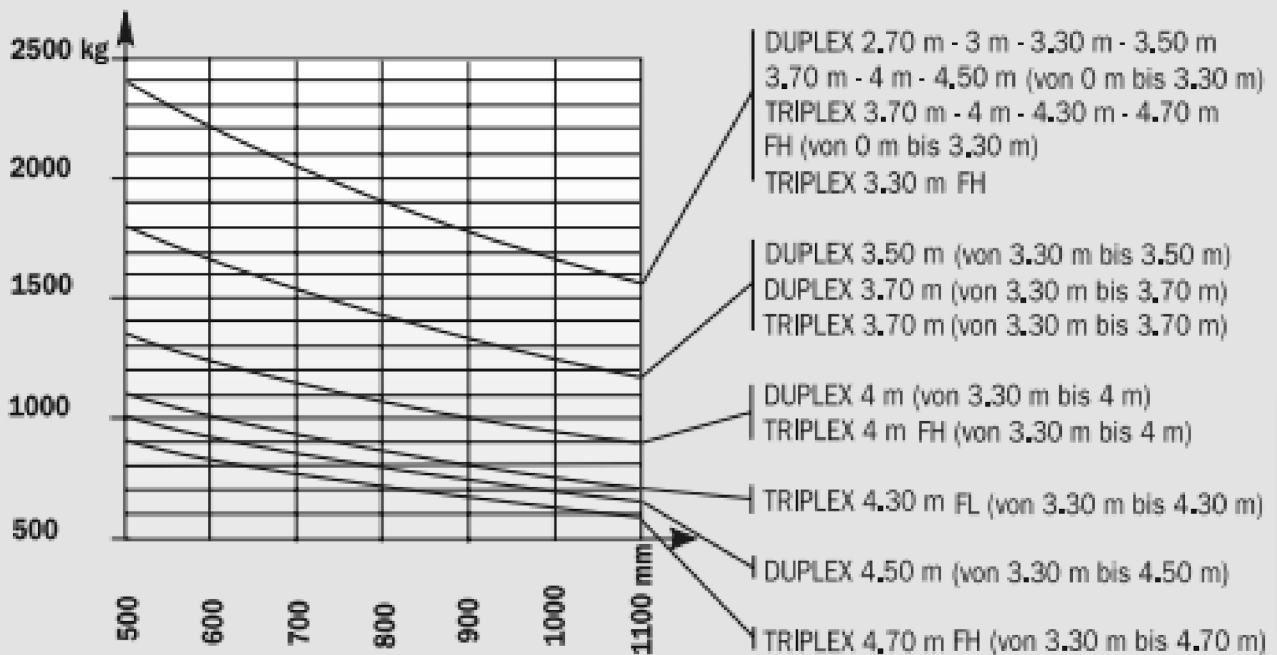
WWW.GRAEBER.RENTALS

# MANITOU MH20/25-4 T

## DIESELSTAPLER



### MH 25 - 4T Buggie (Mit Seitenschieber)



# Graeber

Arbeitsbühnen · Stapler · Krane

WWW.GRAEBER.RENTALS