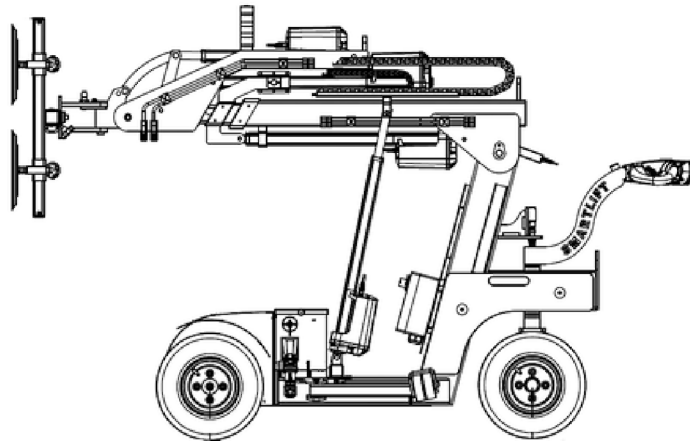


# SMARTLIFT SL 409 HLE

## SPEZIAL-ARBEITSBÜHNE



### KURZÜBERSICHT

3,65m HUBHÖHE

MAX. TRAGFÄHIGKEIT: 430kg / 100kg (ARM AUSGEFAHREN)

### TECHNISCHE DATEN

ANTRIEBSART	ELEKTRO
MAX. TRAGFÄHIGKEIT (EIN-/AUSGEFAHREN)	430 kg / 100 kg
REICHWEITE ARM AUSGEFAHREN	600 mm + 600 mm
ABMESSUNGEN (L x B x H )	siehe Seite 2 "Dimensionen"
EIGENGEWICHT	720 kg
LADEDAUER	ca. 10 Std.
BETRIEBSDAUER	bis zu 10 Std.
NEIGUNG AUS HORIZONTALER POSITION	45° hinten / 90° vorne
SAUGTELLER	4 x Ø 300mm



# Gräber

Arbeitsbühnen · Stapler · Krane

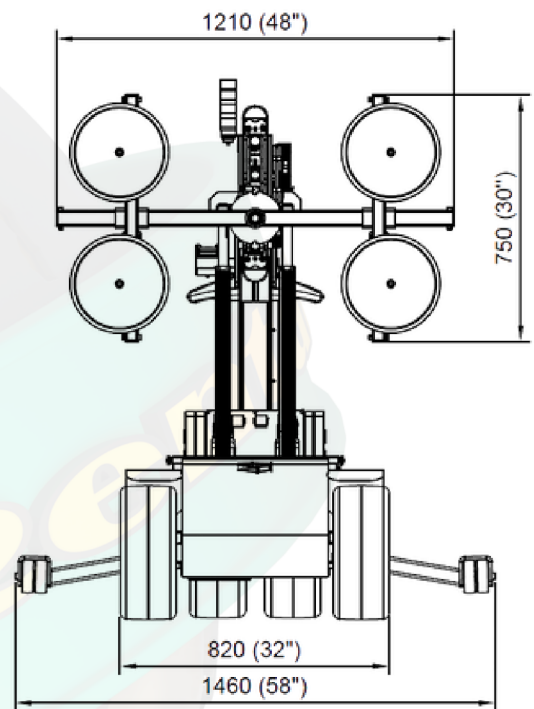
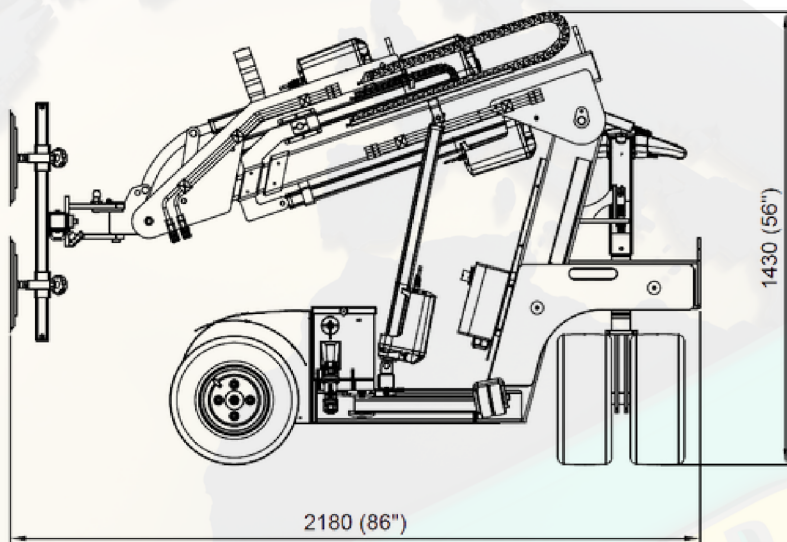
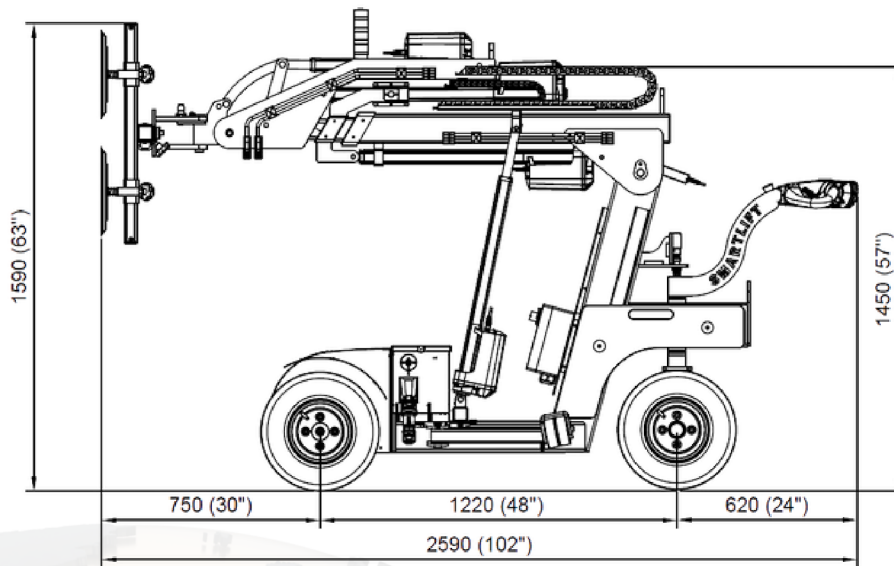
WWW.GRAEBER.RENTALS

# SMARTLIFT SL 409 HLE

## SPEZIAL-ARBEITSBÜHNE



### DIMENSIONEN



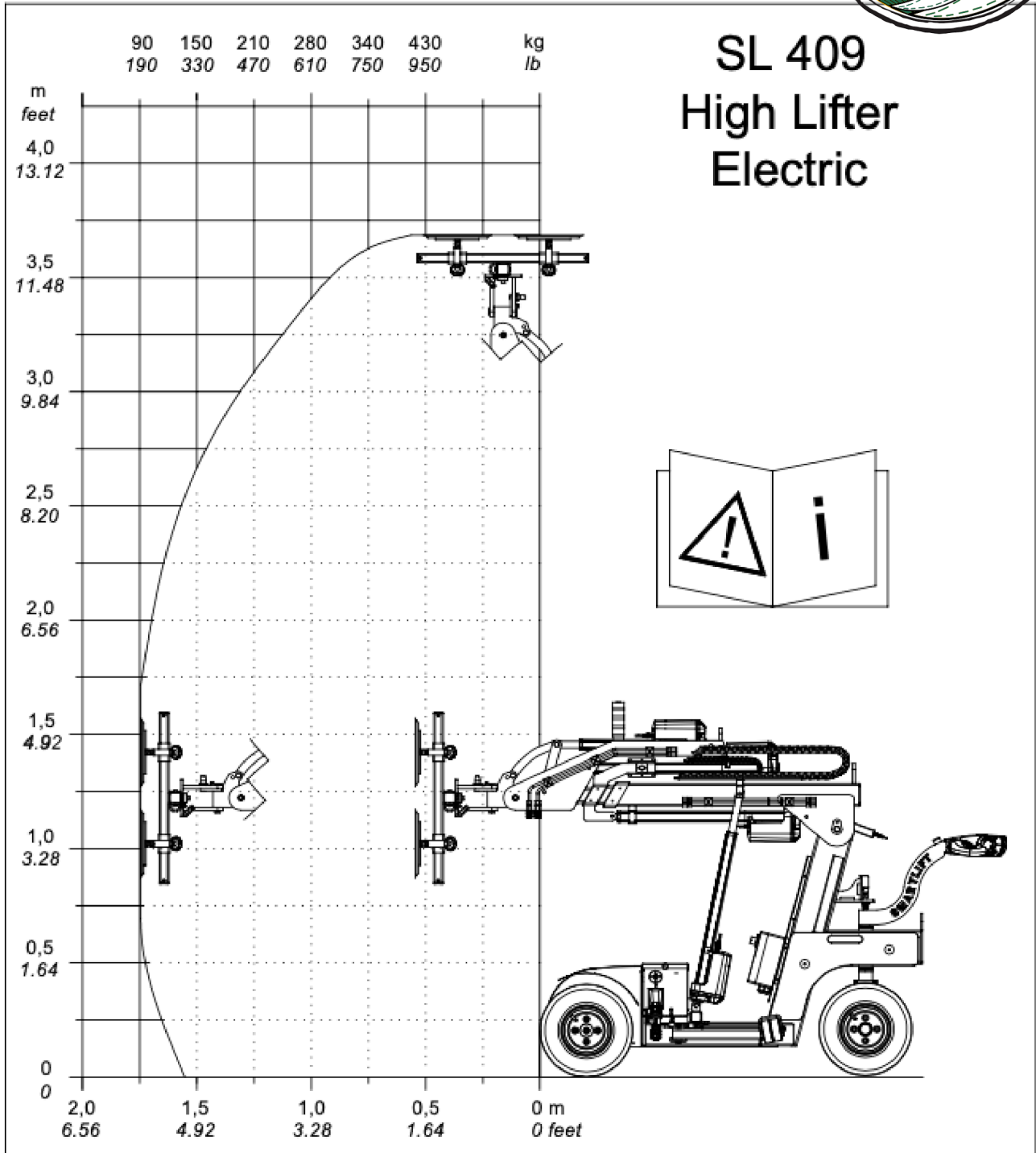
# Gräber

Arbeitsbühnen · Stapler · Krane

WWW.GRAEBER.RENTALS

# SMARTLIFT SL 409 HLE

## SPEZIAL-ARBEITSBÜHNE



# Gräber

Arbeitsbühnen · Stapler · Krane

WWW.GRAEBER.RENTALS

