

# MERLO TF30.9LG

## TELESKOPSTAPLER



### KURZÜBERSICHT

8,60m HUBHÖHE  
MAX. TRAGFÄHIGKEIT: 3000 kg

### TECHNISCHE DATEN

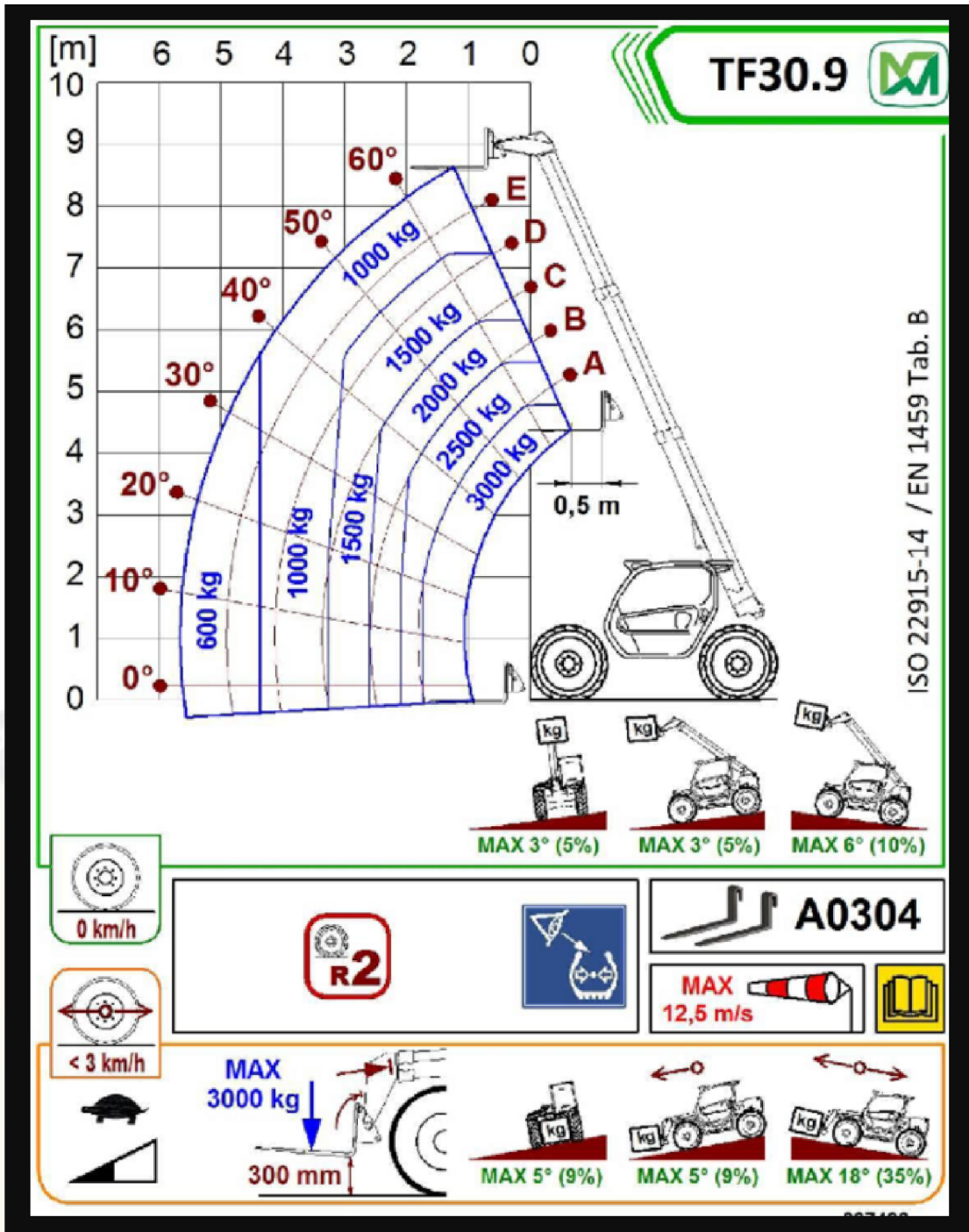
ANTRIEBSART	DIESEL ALLRAD
MAX. TRAGFÄHIGKEIT	3000 kg
MAX. SEITLICHE REICHWEITE	5,70 m
TRANSPORTABMESSUNGEN (LXBXH)	4,33 m x 2,10 m x 2,02 m
EIGENGEWICHT MIT GABELN	7270 kg
EIGENGEWICHT OHNE LASTGABELN	7100 kg
GABELLÄNGE (LXBXH)	1,20 m x 0,10 m x 0,055 m
BESONDERHEITEN	geschlossene Kabine geteilte Tür 360 Grad Rundumsicht weiße Reifen



# Gräber

Arbeitsbühnen · Stapler · Krane

WWW.GRAEBER.RENTALS



**Gräber**

Arbeitsbühnen · Stapler · Krane

WWW.GRAEBER.RENTALS