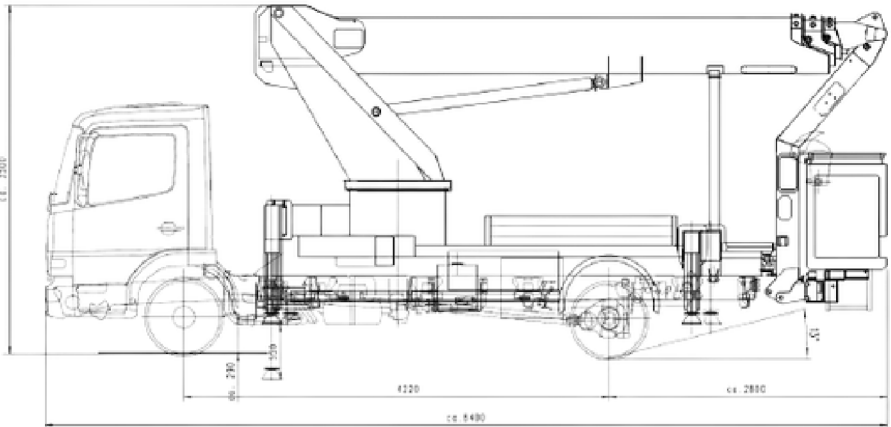


# WUMAG WT 270

## LKW-ARBEITSBÜHNE



### KURZÜBERSICHT

27,00m ARBEITSHÖHE  
 25,00m PLATTFORMHÖHE  
 MAX. TRAGFÄHIGKEIT: 350 KG

### TECHNISCHE DATEN

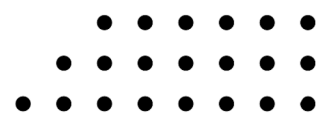
ANTRIEBSART		DIESEL
MAX. TRAGFÄHIGKEIT IM KORB		300 kg
MAX. SEITLICHE REICHWEITE BEI	100 kg	19,80 m
MAX. SEITLICHE REICHWEITE BEI	350 kg	15,50 m
TRANSPORTABMESSUNGEN (L x B x H)		8,20m x 2,50m x 3,50m
KORBAMESSUNGEN (L x B x H)		1,60m x 0,80m x 1,10m
ABSTÜTZBREITE	EINSEITIG	3,41 m
ABSTÜTZBREITE	BEIDSEITIG	4,62 m
GESAMTGEWICHT		7490 kg
FÜHRERSCHEINKLASSE		C1 (ALTE KL. 3)
BESONDERHEITEN		Halbautomatische Abstützung, Permanente Bodendruckabfrage



# Graeber

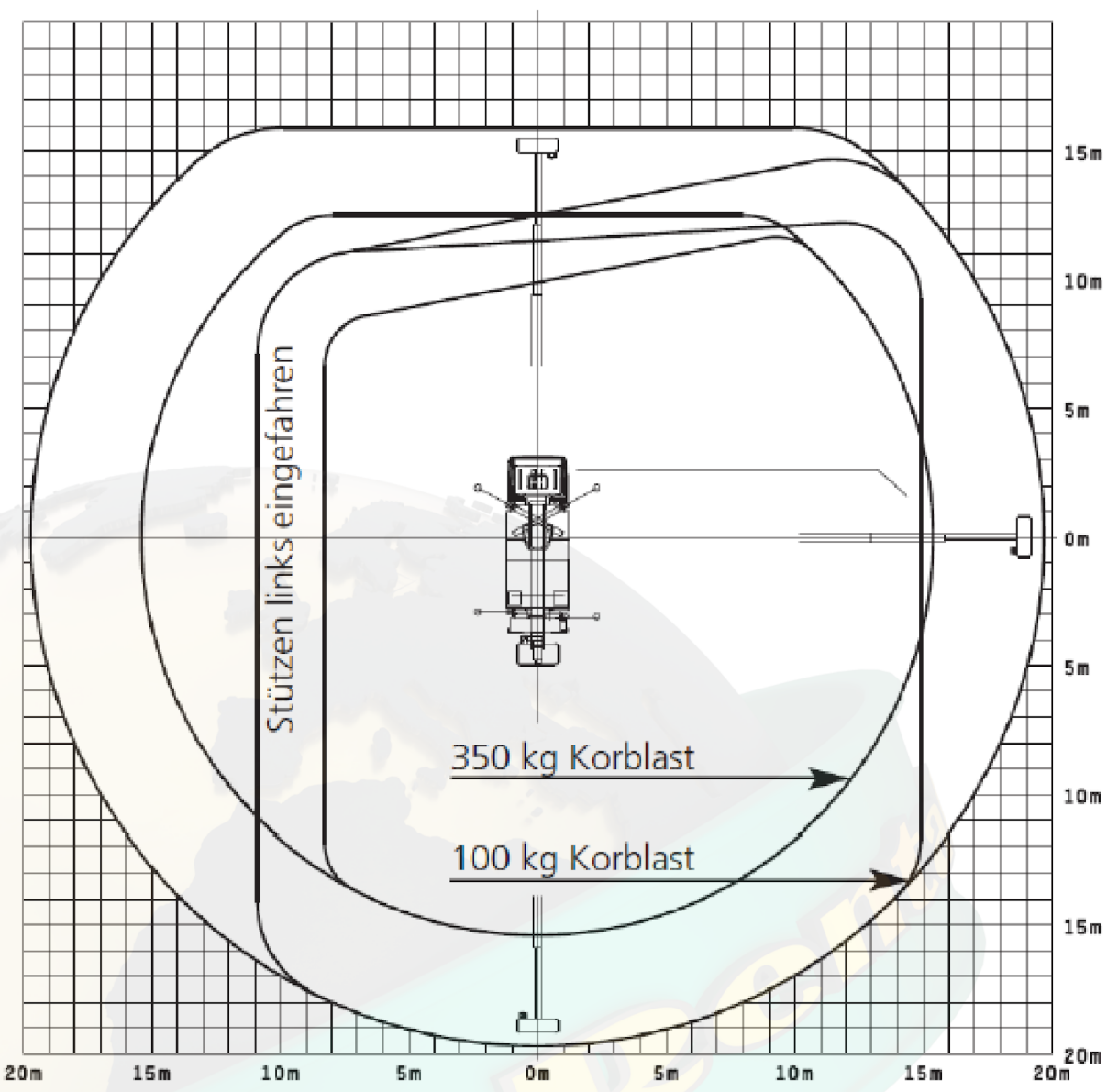
Arbeitsbühnen · Stapler · Krane

WWW.GRAEBER.RENTALS



# WUMAG WT 270

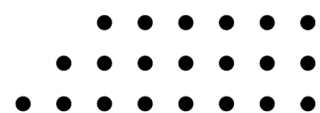
## LKW-ARBEITSBÜHNE



# Gräber

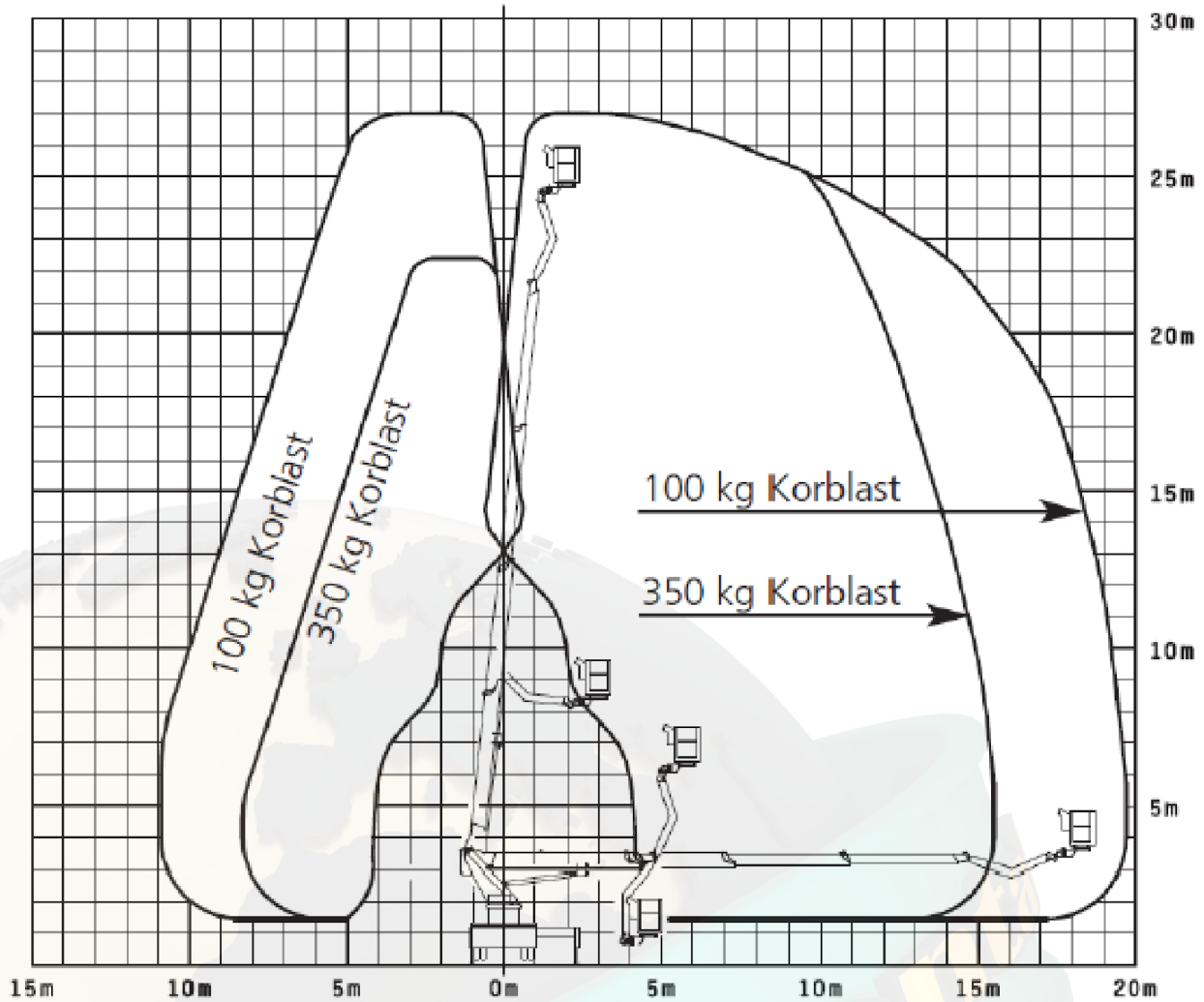
Arbeitsbühnen · Stapler · Krane

WWW.GRAEBER.RENTALS



# WUMAG WT 270

## LKW-ARBEITSBÜHNE



# Gräber

Arbeitsbühnen · Stapler · Krane

WWW.GRAEBER.RENTALS