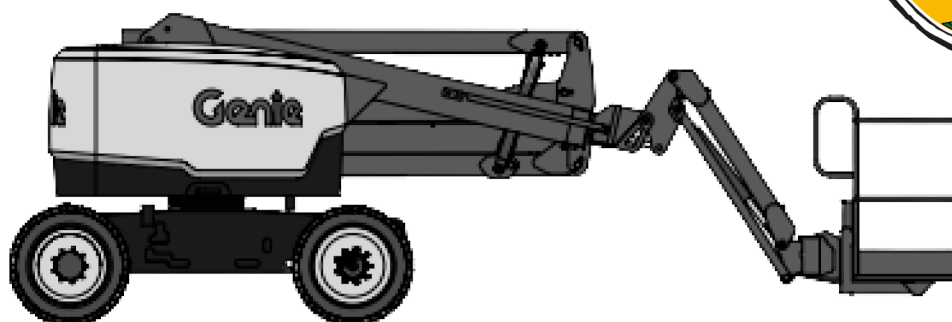


GENIE Z-45/25J RT

GELENKTELESKOP ARBEITSBÜHNE



KURZÜBERSICHT

15,86m ARBEITSHÖHE.
13,86m PLATTFORMHÖHE
HÖHE KORBLAST: 227 KG

TECHNISCHE DATEN

ANTRIEBSART	Diesel
MAX. TRAGFÄHIGKEIT IM KORB	227kg
MAX. SEITLICHE REICHWEITE	7,52m
ÜBERGREIFENDE HÖHE MAX.	7,14m
TRANSPORTABMESSUNGEN (LXBXH)	6,65m x 1,83m x 2,13m
KORBABMESSUNGEN (LXB)	1,83m x 0,76m
STEIGUNGSFÄHIGKEIT	45%
GESAMTGEWICHT	6515kg
BESONDERHEITEN	Null seitlicher Überhang



Gräber

Arbeitsbühnen · Stapler · Krane

WWW.GRAEBER.RENTALS

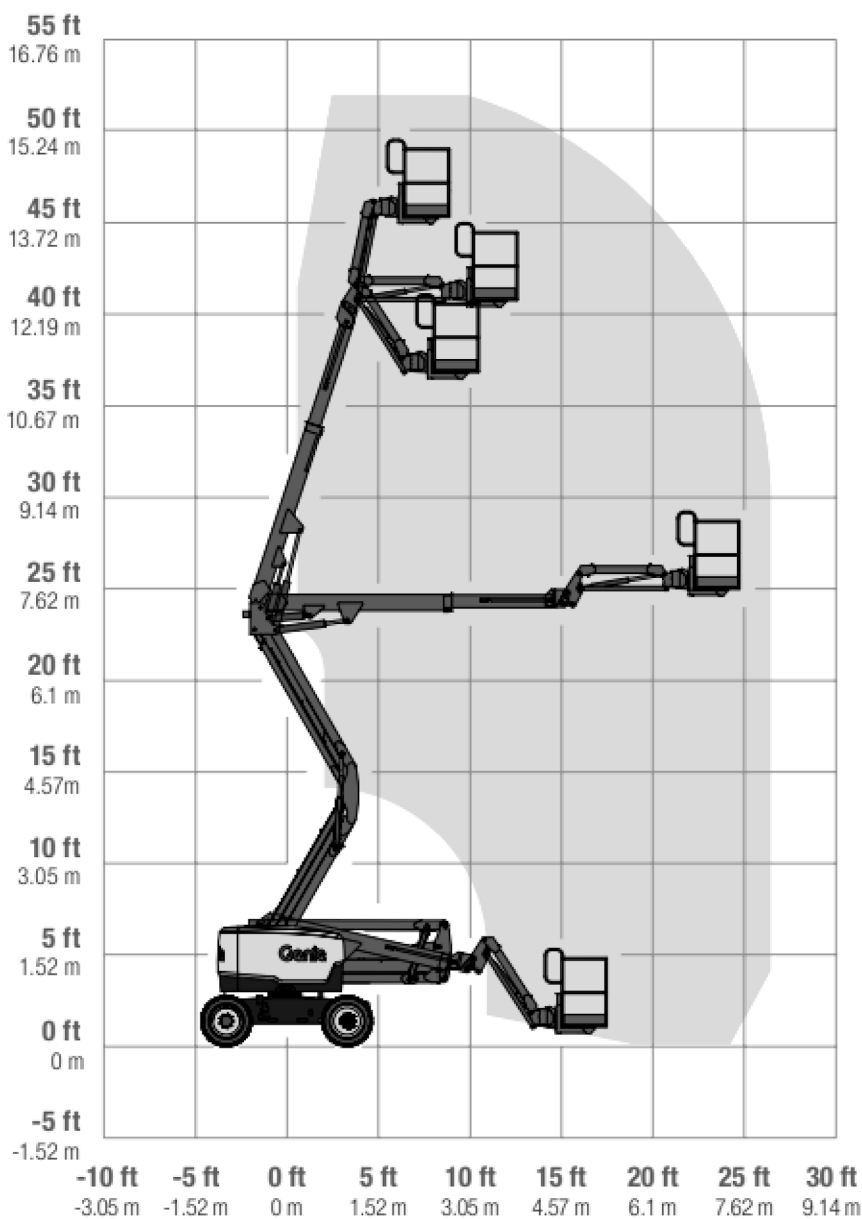
GENIE Z-45/25J RT

GELENKTELESKOP ARBEITSBÜHNE



TECHNISCHES DIAGRAMM

Arbeitsdiagramm Z-45/25J RT



Gräber

Arbeitsbühnen · Stapler · Krane

WWW.GRAEBER.RENTALS