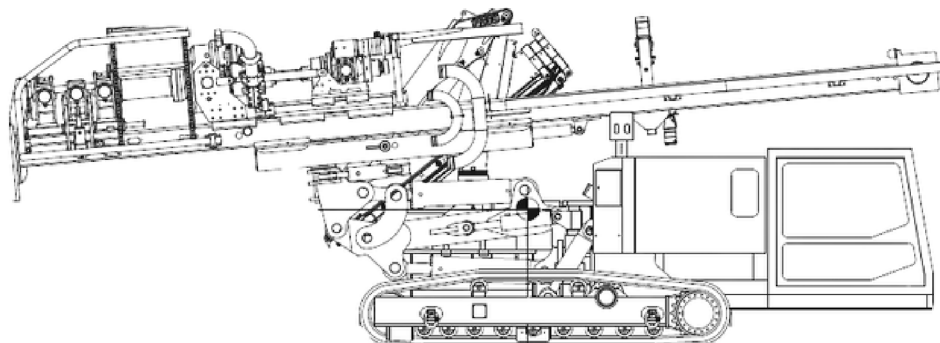


KLEMM KR 805-3GW

HYDRAULISCHES BOHRGERÄT

max. 255 kN
RÜCKZUGSKRAFT



KURZÜBERSICHT

Motor: 175 kW
Rückzugskraft: max. 255 kN
Doppelkopfbohranlage
Ladekran Palfinger PK 12.501 SLD 5B

TECHNISCHE DATEN

MOTOR-TYP	
Dieselmotor VOLVO PENTA TAD 583 VE - EU Stage V	
Wassergekühlt	
Leistung	175 kW
DEF Tankinhalt	45 Liter
Tankinhalt	350 Liter

Gesamtlänge	8600 mm
Gesamtbreite	2450 mm
Gesamthöhe	3100 mm
Gewicht	21000 kg



Gräber

Arbeitsbühnen · Stapler · Krane

WWW.GRAEBER.RENTALS

KLEMM KR 805-3GW

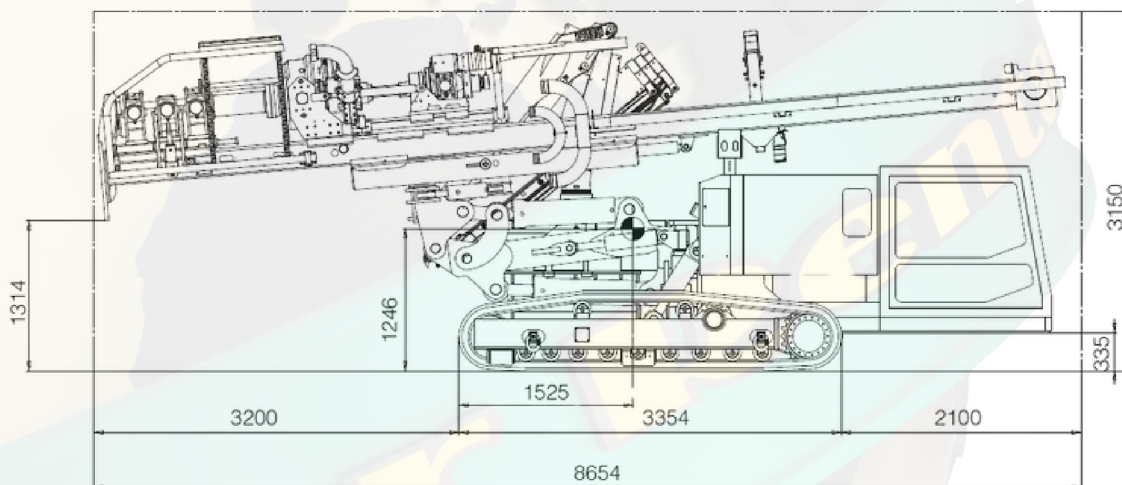
HYDRAULISCHES BOHRGERÄT

max. 255 kN
RÜCKZUGSKRAFT

TECHNISCHE DATEN

1.Kreislauf	240 L/min
2.Kreislauf	240 L/min
3.Kreislauf	30 L/min
4.Kreislauf	20 L/min
5.Kreislauf	30 L/min
Systemdruck max.	350 bar

Drehmoment max.	38,5 kNm
Drehzahl max.	229 min ⁻¹
Gestängelänge max.	4000 mm
Sicherheitsausstattung gemäß	EN 16228



Gräber

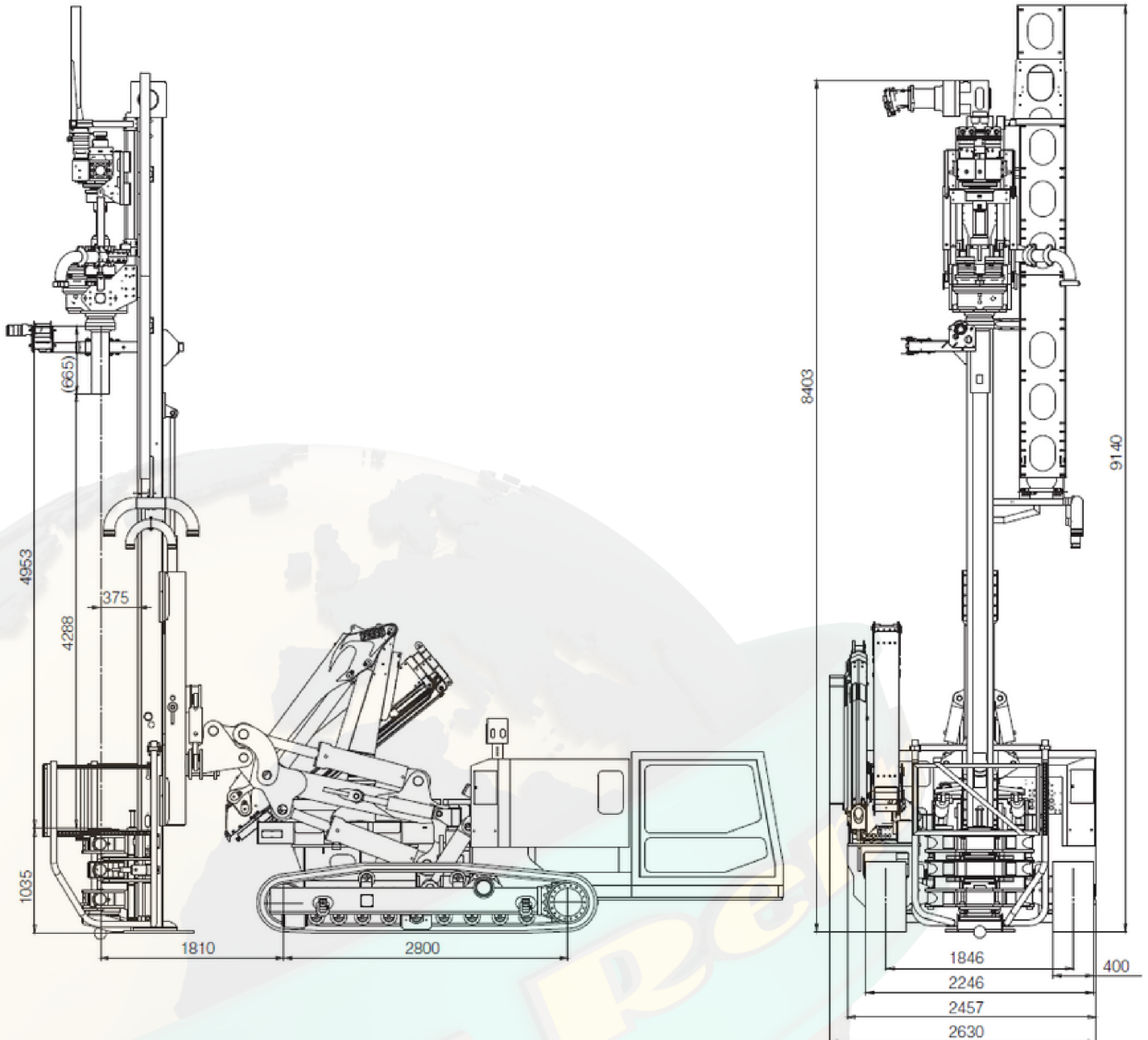
Arbeitsbühnen · Stapler · Krane

WWW.GRAEBER.RENTALS

KLEMM KR 805-3GW

HYDRAULISCHES BOHRGERÄT

max. 255 kN
RÜCKZUGSKRAFT



Gräber

Arbeitsbühnen · Stapler · Krane

WWW.GRAEBER.RENTALS

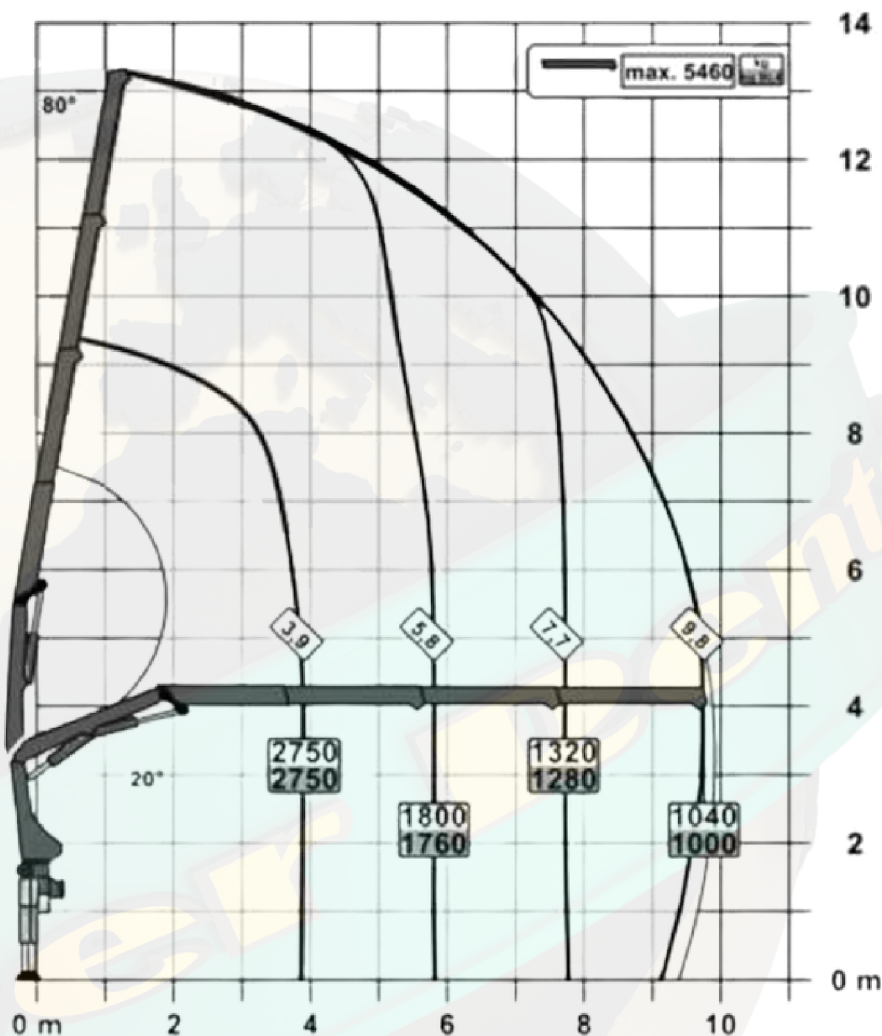
KLEMM KR 805-3GW

HYDRAULISCHES BOHRGERÄT



TECHNISCHE DATEN

Hubmoment	112,2 kNm
Reichweite max.	9,8 m
Gerätebreite mit Kran ca.	2,45 m
Sonderausstattung	Hydraulischer 3-fach Ausschub, Lastüberwachung



Gräber

Arbeitsbühnen · Stapler · Krane

WWW.GRAEBER.RENTALS